

„HAUSBOOT AM HANG“ in der Marina Abbesbüttel:

- Bebauungsvorschlag für die Grundstücke 12 bis 16 nördlich des Yachthafens (zum Kanal abfallender Hang).
- Die Erschließungsstraße am Hangfuß, parallel zum Kanal, erschließt die Grundstücke von Westnordwesten.

Gebäude und Räume:

Eingangsgeschoss +- 0 auf Straßenniveau (KG):

- parallel zum Hang sockelförmiger Querriegel mit Eingang, Nebenräumen, Garagen;
- quer zum Hang darüber 2-geschossiger riegelförmiger Baukörper:

Schlafgeschoss + 1 (EG):

- Zugang über einläufige Treppe, die sich zum Wohngeschoss weiter fortsetzt;
- Etage mit Schlafräumen bzw. Kinderzimmern und Bad, vorgelagerte große Südterrasse;

Wohngeschoss + 2 (OG):

- offener Wohn-/Essbereich mit Küche, Arbeits-/Gästezimmer und WC-/Duschraum;
- Zugang zum oberen Bereich des Gartens direkt aus dem Gästezimmer oder über den an der SW-Fassade gelegenen Balkon. Eine Außentreppe verbindet mit der Terrasse des Schlafgeschosses.

Entwurf und Gestaltung:

Der Entwurf reagiert mit einer modernen und sich räumlich frei und dynamisch in allen Dimensionen entwickelnden Baukörperkomposition auf vielfältige Anforderungen:

auf die Hanglage:

- **kaskadenartige innere Erschließung** mit 2 aufeinanderfolgenden einläufigen Treppen;

auf die interessante Aussicht auf den Kanal:

- **die Dachterrasse am „Kopf“ des Wohnriegels**

betont die Hauptausrichtung des Baukörpers nach Westen - quer zum Hang.

auf die aus dem Gelände herausmodellierete Zwischenterrasse und

die besondere Anforderung einer von „schräg hinten“ scheinenden Sonne:

- **Orientierung des Wohngeschosses auch nach Osten** mit Zugang zur Hangterrasse;

auf die Anforderung einer Hinwendung zur Hauptausrichtung (Südwesten) und zur Hafeneinfahrt der Marina - Richtung parallel zum Hang:

- **Zugang zum südlich vorgelagerten Terrassen- und Gartenbereich** aus allen Zimmern des Schlafgeschosses;
- **Südbalkon vor dem Wohngeschoss.**

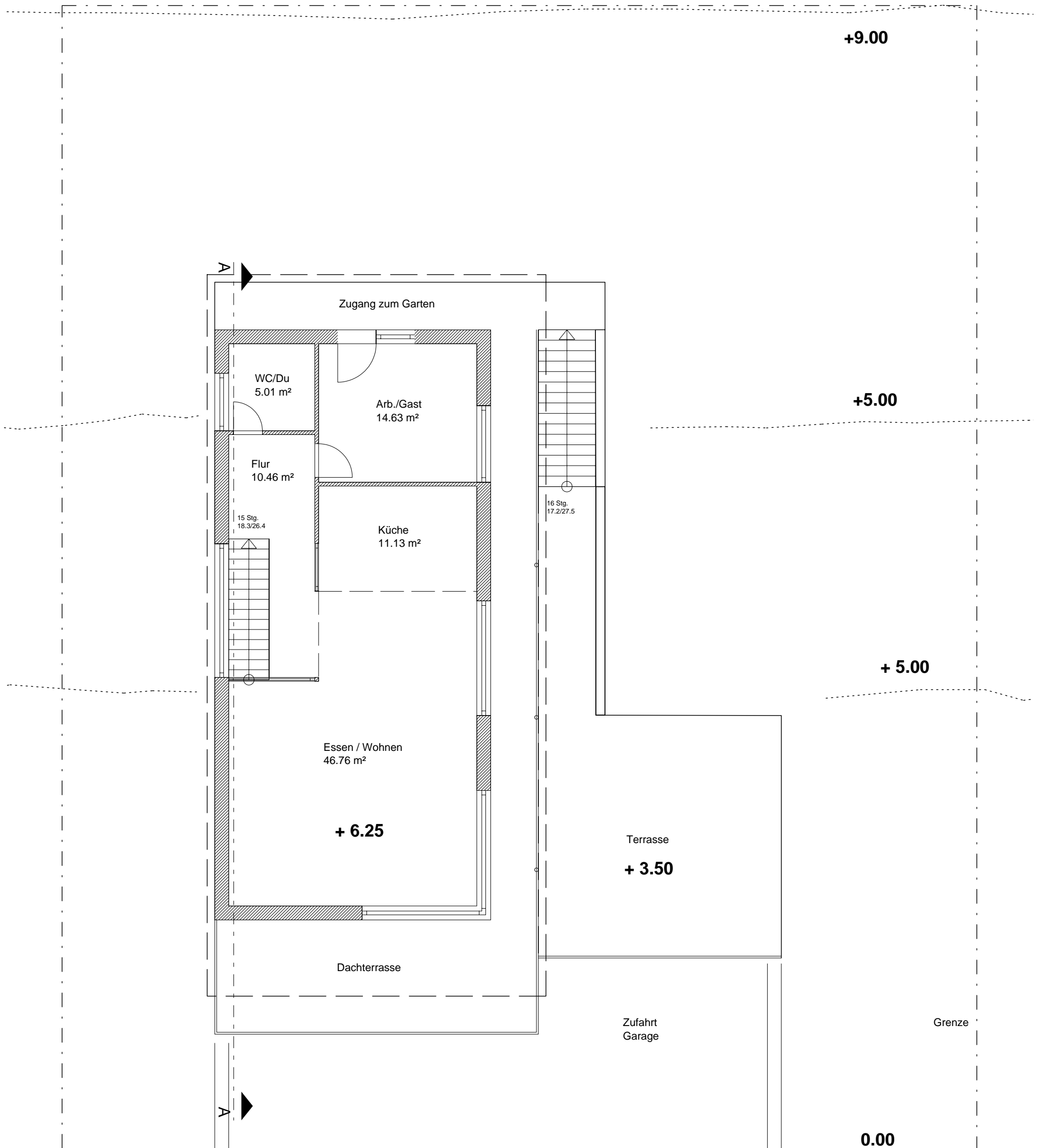
10/2006 Schwarz Architekten



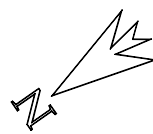




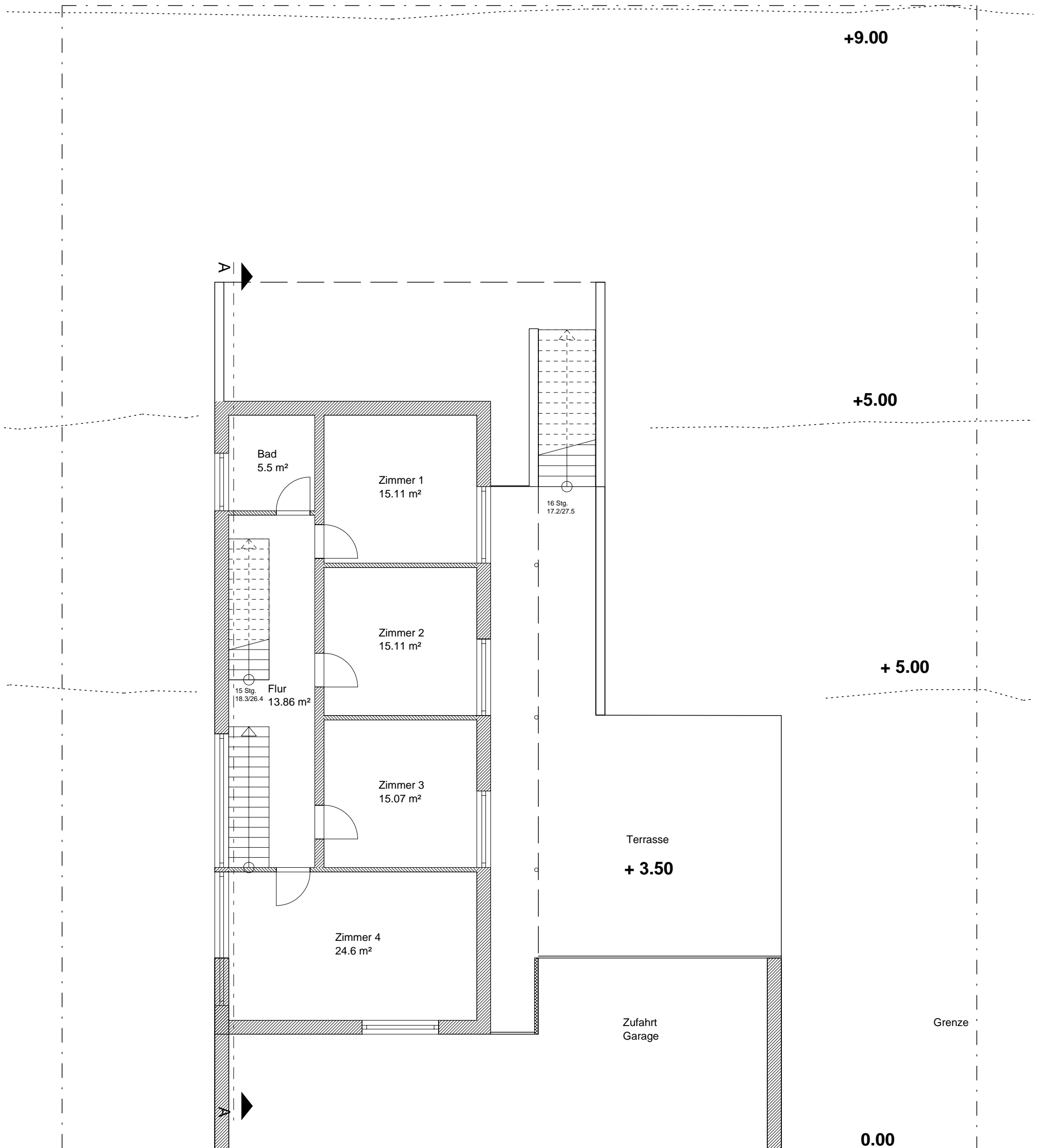




Straße



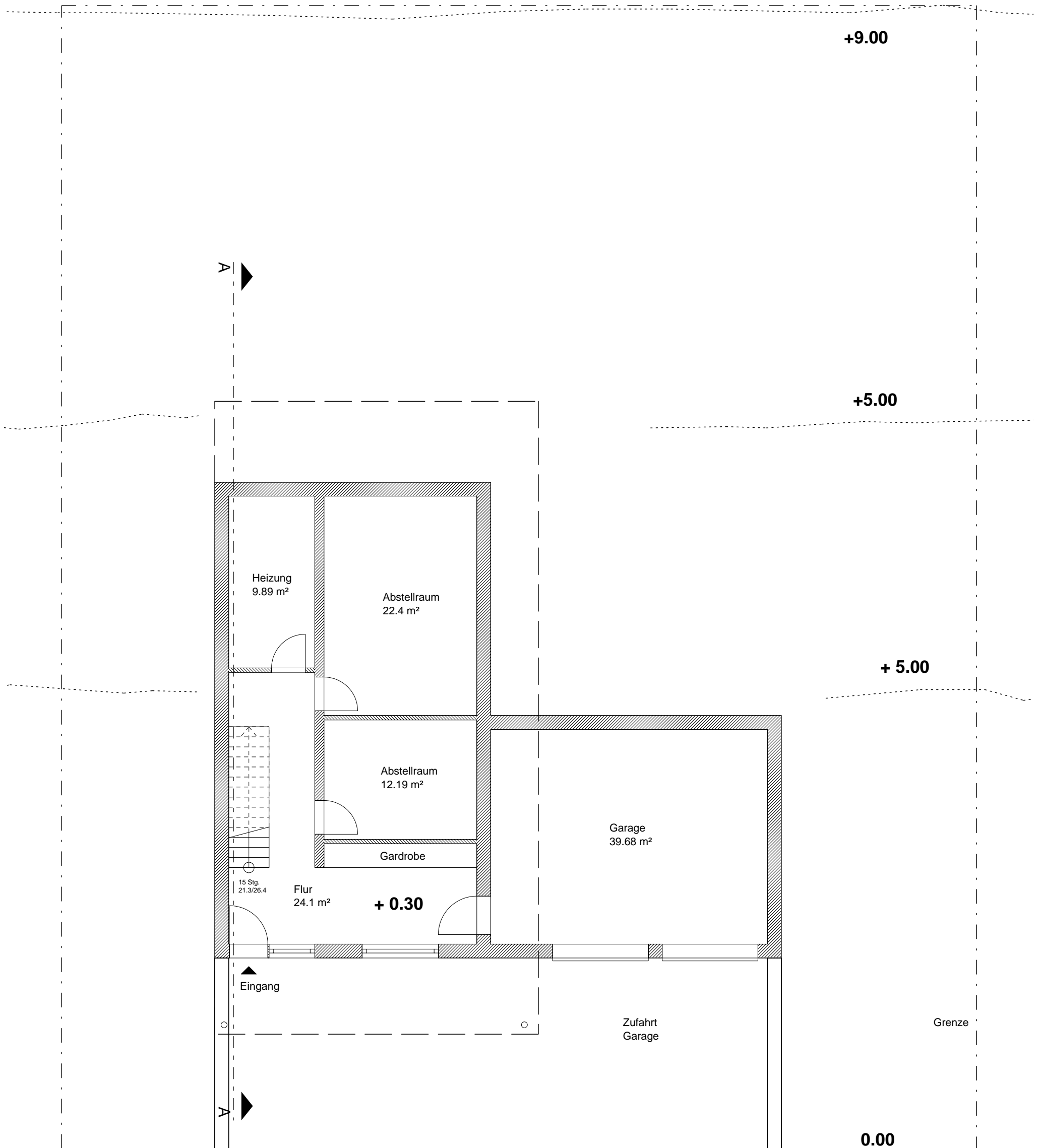
 SchwarzArchitekten Beraten Entwerfen Planen Lenken		
Projekt: Bebauungsvorschlag Grundstücke 12 - 16 Marina Abbesbüttel, Nordwesthang		
Bauherr: Mein Haus! Generalbau GmbH Hafenstr. 1, 38527 Meine		
Architekt: Schwarz Architekten, Wendenmühle 4, 38110 BS Tel: 05307 - 4683 / Fax: 05307 - 4693		
Dateiname: 02-Wohnebene-101106		
Maßstab:	1 : 100	Datum: 10.11.2006 Plus 2 Wohnebene
HAUSBOOT AM HANG		



Straße



 SchwarzArchitekten Beraten Entwerfen Planen Lenken		
Projekt: Bebauungsvorschlag Grundstücke 12 - 16 Marina Abbesbüttel, Nordwesthang		
Bauherr: Mein Haus! Generalbau GmbH Hafenstr. 1, 38527 Meine		
Architekt: Schwarz Architekten, Wendenmühle 4, 38110 BS Tel: 05307 - 4683 / Fax: 05307 - 4693		
Dateiname: 01-Schlafebene-101106		
Maßstab:	1 : 100	Datum: 10.11.2006 Plus 1 Schlafebene
HAUSBOOT AM HANG		



Straße



 SchwarzArchitekten Beraten Entwerfen Planen Lenken		
Projekt: Bebauungsvorschlag Grundstücke 12 - 16 Marina Abbesbüttel, Nordwesthang		
Bauherr: Mein Haus! Generalbau GmbH Hafenstr. 1, 38527 Meine		
Architekt: Schwarz Architekten, Wendenmühle 4, 38110 BS Tel: 05307 - 4683 / Fax: 05307 - 4693		
Dateiname: 00-Eingangsebene-101106		
Maßstab:	1 : 100	Datum: 10.11.2006 Eingangsebene 0
HAUSBOOT AM HANG		



Plus 2
+ 6.25

Plus 1
+ 3.50

Ebene 0 + 0.30

Schnitt A - A (ohne Maßstab)